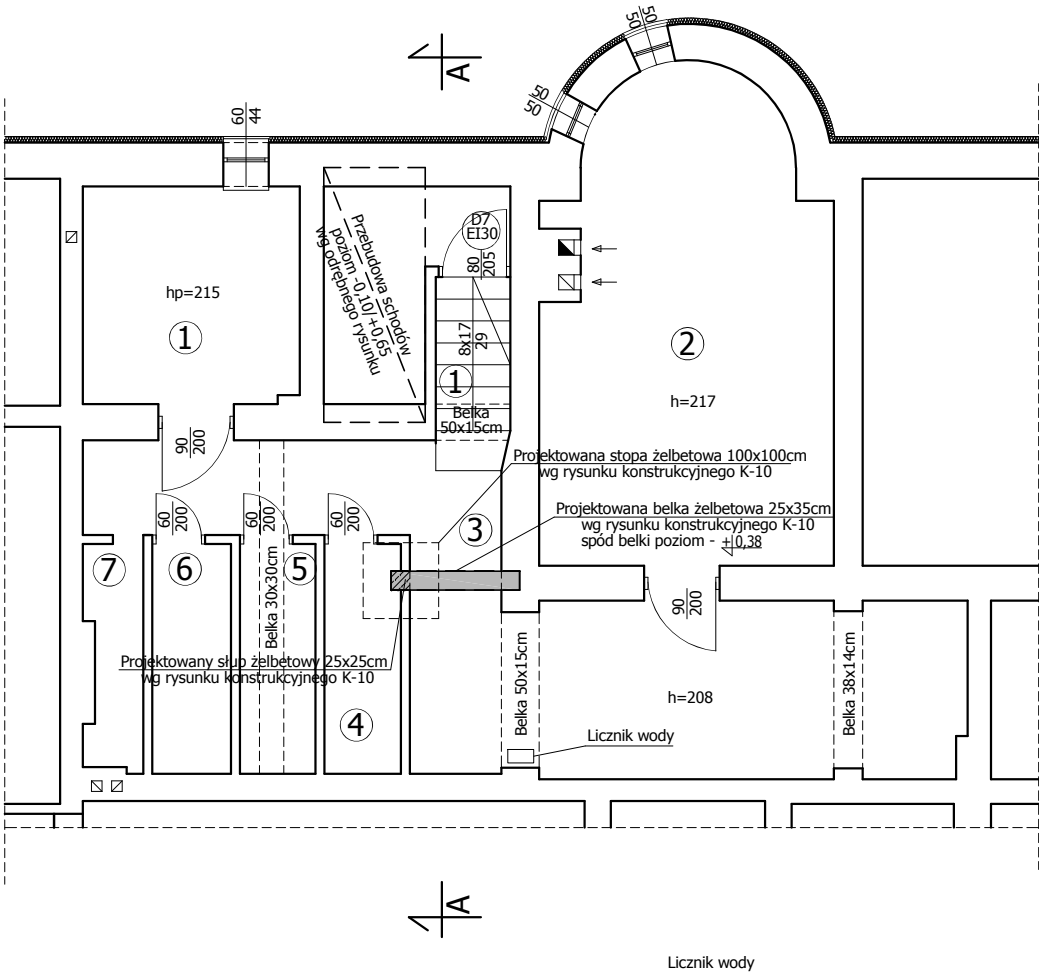


RZUT PIWNIC - STAN PROJEKTOWANY - KONSTRUKCJA
1:100



Piwnica - Kotłownia			
L.P.	POMIESZCZENIE	POSADZKA	METRAŻ [m²]
1	Klatka schodowa	Wylewka	6,06
2	Kotłownia	Wylewka	17,19
3	Korytarz	Wylewka	6,85
4	Magazyn oleju	Wylewka	5,94
5	Pom. gospodarcze	Wylewka	26,02
SUMA			62,06

Wykonawca:	Firma Projektowa KONSPRO D.Obstarczyk; ul.Ceglana 3 Oświęcim		
Obiekt:	PRZEBUDOWA, ROZBUDOWA I NADBUDOWA BUDYNKU PRZEDSZKOLA SAMORZĄDOWEGO W ZATORZE, PRZY PL. JANA MATEJKI 2, WRAZ Z PRZEBUDOWĄ I BUDOWĄ WEWNĘTRZNYCH INSTALACJI GAZU I WENTYLACJI MECHANICZNEJ, BUDOWĄ MIEJSC POSTOJOWYCH I DROGI MANEWROWEJ ORAZ INFRASTRUKTURY TOWARZYSZĄCEJ na dz. nr 169/7; 170/1;169/2; 90/1 oraz 170/3 obr. 0004 Zator, J.EW. 121309_4 Zator	Data:	06.2020r.
Tytuł rysunku:	Rzut piwnic - stan projektowany - konstrukcja	Skala:	1:100
Projektował	mgr inż. Michał Obstarczyk	Podpis:	K-1
Konstrukcja:	Nr upr. w spec. konstr.-bud. SLK/7038/PWBKb/17		
Sprawił	inż. Janusz Baran	Podpis:	
Konstrukcja:	Nr upr. w spec. konstr. 345/2002		
Opracował:	Dariusz Obstarczyk	Podpis:	
	Nr upr. w spec. arch. 104/91 B-B		
	Nr upr. w spec. konstr. 88/91 B-B		
			FIRMA PROJEKTOWA KONSPRO 33 844 02 09 www.konspro.pl